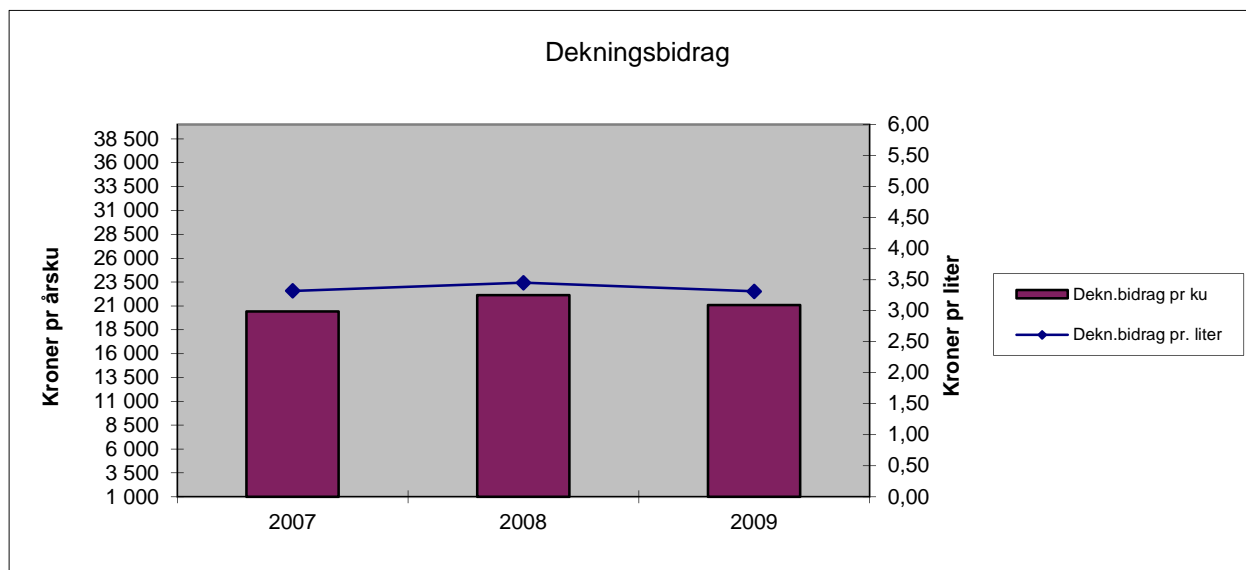


# STORFE MJØLK

## Gjennomsnittstal 2009



	2009				2008			
	Alle	Påsett<80	80-130%	>130%	Alle	Påsett<80	80-130%	>130%
<b>Mjølkk</b>	<b>27 870</b>	28 145	27 980	26 494	<b>27 233</b>	27 418	27 049	27 388
<b>Kjøtt</b>	<b>12 473</b>	8 701	13 892	37 378	<b>13 070</b>	8 929	13 609	29 105
<b>Statusendring</b>	<b>1 462</b>	1 587	1 299	1 647	<b>1 299</b>	604	1 689	2 364
<b>Inntekt</b>	<b>41 805</b>	<b>38 433</b>	<b>43 171</b>	<b>65 519</b>	<b>41 602</b>	<b>36 951</b>	<b>42 347</b>	<b>58 858</b>
<b>Innkjøpt kraftfôr</b>	<b>12 050</b>	10 815	12 646	19 780	<b>11 482</b>	10 148	11 732	16 233
<b>Innkjøpt grovfôr</b>	<b>1 374</b>	771	1 562	5 609	<b>1 559</b>	1 003	1 694	3 372
<b>Eigenprodusert for</b>	<b>2 360</b>	2 249	2 489	2 576	<b>2 286</b>	2 059	2 419	2 607
<b>Dyrlege mm.</b>	<b>2 855</b>	2 900	2 861	2 595	<b>2 593</b>	2 488	2 592	3 084
<b>Kjøp</b>	<b>2 083</b>	1 946	1 336	9 146	<b>1 551</b>	906	1 357	5 559
<b>Kostnader</b>	<b>20 722</b>	<b>18 682</b>	<b>20 894</b>	<b>39 705</b>	<b>19 472</b>	<b>16 604</b>	<b>19 795</b>	<b>30 855</b>
<b>Dekn.bidrag u/tilsk</b>	<b>21 083</b>	19 752	22 277	25 813	<b>22 130</b>	20 347	22 553	28 003
<b>pr. liter u/tilskot</b>	<b>3,31</b>	3,13	3,44	4,25	<b>3,45</b>	3,18	3,52	4,33
<b>Tilskot</b>	<b>8 723</b>	8720	8554	10646	<b>8278</b>	7766	8520	9308
<b>Dekn.bidrag m/tilsk</b>	<b>29 805</b>	28471	30831	36460	<b>30408</b>	28113	31072	37311
<b>Pr. liter m/tilskot</b>	<b>4,73</b>	4,57	4,80	6,07	<b>4,77</b>	4,41	4,88	5,81
<b>Årskyr</b>	<b>19,76</b>	18,02	22,00	20,33	<b>19,56</b>	18,89	20,30	18,54
<b>Oppnådd mjølkepris</b>	<b>4,36</b>	4,45	4,29	4,33	<b>4,24</b>	4,28	4,20	4,22
<b>Kvote</b>		116995	148051	125306		123088	133941	121658
<b>% Påsett</b>	<b>83 %</b>				<b>89 %</b>			
<b>Tal bruk</b>	<b>249</b>	129	106	14	<b>209</b>	87	103	19

# STORFE MJØLK

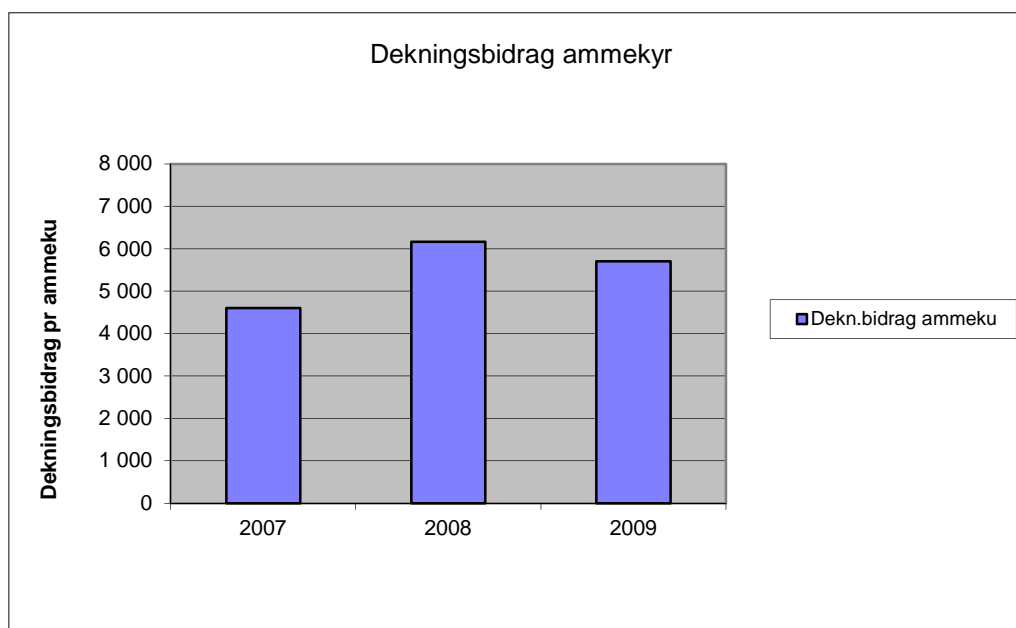
## Maks / min 2009

PASETT %	<80			80-130%			>130%			Alle
	Maks	Min	Snitt	Maks	Min	Snitt	Maks	Min	Snitt	
<i>Mjølkk</i>	36 098	21 341	28 145	33 821	24 837	27 980	37 833	26 696	26 494	27 870
<i>Kjøtt</i>	8 059	2 526	8 701	13 747	20 343	13 892	42 086	37 546	37 378	12 473
<i>Statusendring</i>	900	3 013	1 587	2 861	-1 693	1 299	-506	2 514	1 647	1 462
<b>Inntekt</b>	45 057	26 880	38 433	50 430	43 487	43 171	79 413	66 756	65 519	41 805
<i>Innkjøpt kraftfôr</i>	10 181	11 259	10 815	12 330	20 803	12 646	22 591	19 106	19 780	12 050
<i>Innkjøpt grovfôr</i>	361	4 155	771	61	1 060	1 562	3 232	6 611	5 609	1 374
<i>Eigenprodusert for</i>	-115	1 863	2 249	3 603	2 800	2 489	3 542	3 863	2 576	2 360
<i>Dyrlege mm.</i>	2 347	3 040	2 900	2 676	7 220	2 861	3 307	3 157	2 595	2 855
<i>Kjøp</i>	0	0	1 946	0	0	1 336	7 209	13 934	9 146	2 083
<b>Kostnader</b>	12 774	20 317	18 682	18 670	31 883	20 894	39 881	46 671	39 705	20 722
<b>Dekn.bidrag u/tilsk.</b>	<b>32 283</b>	<b>6 563</b>	<b>19 752</b>	<b>31 759</b>	<b>11 604</b>	<b>22 277</b>	<b>39 532</b>	<b>20 085</b>	<b>25 813</b>	<b>21 083</b>
<i>pr. liter u/tilskot</i>	3,98	1,17	3,13	3,98	1,78	3,44	4,78	3,26	4,25	3,31
<b>Tilskot</b>	4 284	9 313	8 720	6 555	14 492	8 554	9 922	11 838	10 646	8 723
<b>Dekn.bidrag m/tilsk.</b>	<b>36 567</b>	<b>15 876</b>	<b>28 471</b>	<b>38 314</b>	<b>26 096</b>	<b>30 831</b>	<b>49 454</b>	<b>31 923</b>	<b>36 460</b>	<b>29 805</b>
<i>Pr. liter m/tilskot</i>	4,50	2,83	4,57	4,80	3,99	4,80	5,97	5,19	6,07	4,73
<b>Årskyr</b>	62,70	15,50	18,02	44,00	8,80	22,00	17,00	18,50	20,33	19,76
<i>Oppnådd mjølkepris</i>	4,45	3,80	4,45	4,24	3,80	4,29	4,57	3,71	4,33	4,36
<i>Kvote</i>	509171	86944	116995	351112	57490	148051	140742	113810	125306	
<i>% Påsett</i>	53 %	80 %		114 %	124 %		179 %	176 %		83 %
			129			106			14	249

Kolonnene for maks / min viser det høgaste og lågaste oppnådde dekningsbidraget i kvar gruppe.

# AMMEKU

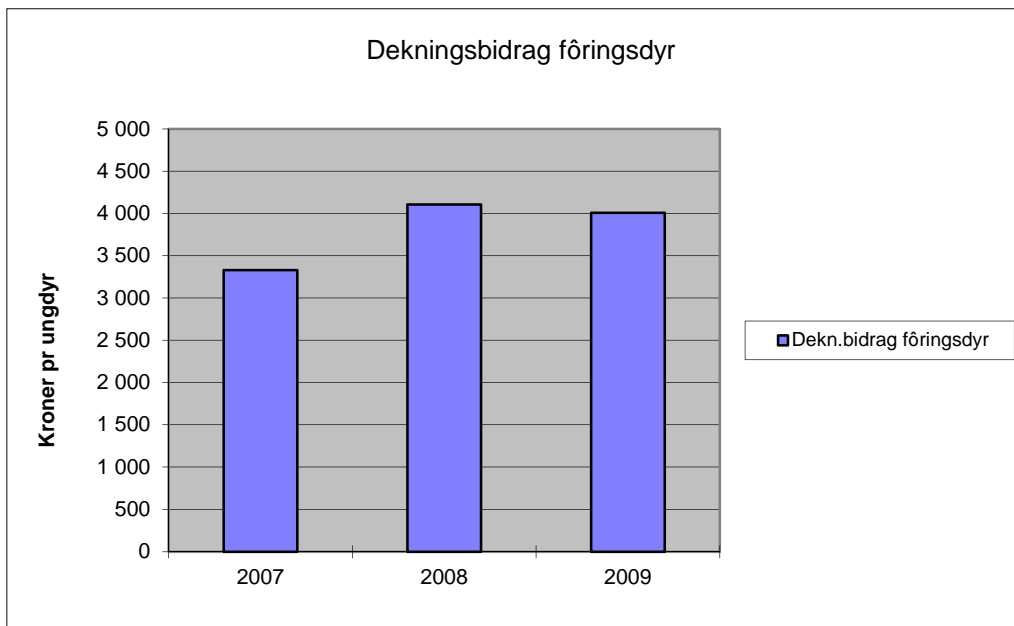
## Gjennomsnitt 2009



	<b>Maks</b>	<b>Min</b>	<b>2009 Gj. snitt</b>	<b>2008 Gj. snitt</b>
<b>Salgsinntekt</b>	16750	10110	13 185	13 194
<b>Statusendring</b>	-838	-1409	108	302
<b>Inntekt</b>	<b>15 913</b>	<b>8701</b>	<b>13 293</b>	<b>13 496</b>
<b>Innkjøpt kraftfor</b>	1760	3191	2 331	2 142
<b>Innkjøpt grovfôr</b>	0	5270	886	753
<b>Eigenprodusert for</b>	553	1480	1 921	2 200
<b>Dyrlege mm.</b>	547	1533	981	962
<b>Kjøp</b>	0	0	1 468	1 274
<b>Kostnader</b>	<b>2 861</b>	<b>11 475</b>	<b>7 587</b>	<b>7 330</b>
<b>Dekn.bidrag u/tilsk</b>	<b>13052</b>	<b>-2773</b>	<b>5 705</b>	<b>6 166</b>
<b>Tilskot</b>	9575	8184	7 057	6 235
<b>Dekn.bidrag m/tilsk</b>	<b>22627</b>	<b>5411</b>	<b>12 762</b>	<b>12 401</b>
<b>Antall ammekyr</b>	8	12	10	11
<b>% påsett</b>	152 %	41 %	80 %	73 %
<b>Tal bruk</b>			68	36

# FØRINGSDYR

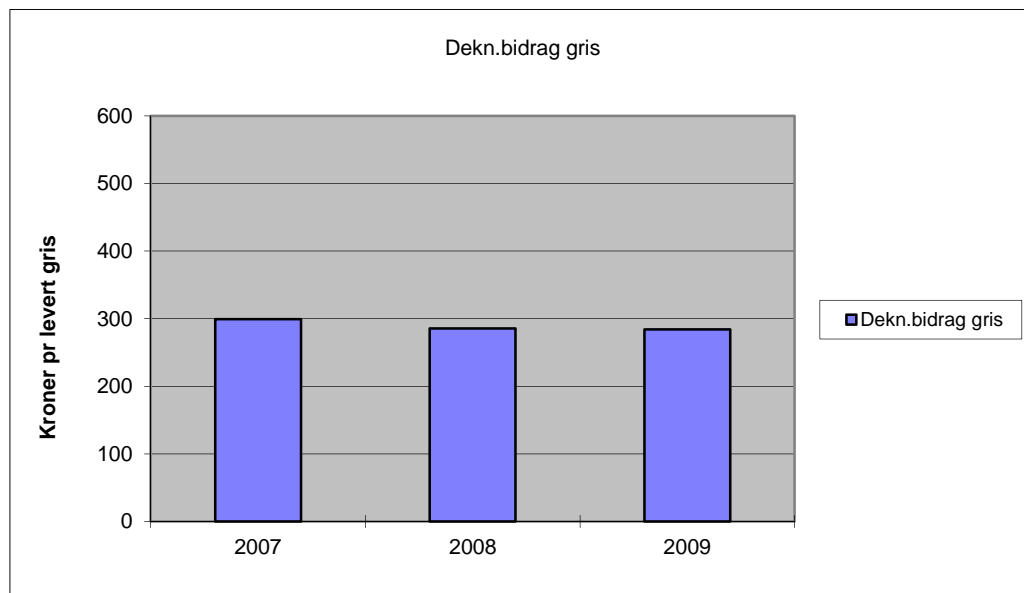
## Gjennomsnitt 2009



	<b>Maks</b>	<b>Min</b>	<b>2009 Gj. snitt</b>	<b>2008 Gj. snitt</b>
<b>Salgsinntekt</b>	16699	9281	11 930	11 364
<b>Statusendring</b>	-2643	774	-37	-328
<b>Inntekt</b>	<b>14 056</b>	<b>10054</b>	<b>11 893</b>	<b>11 036</b>
<i>Innkjøpt kraftfor</i>	3801	2649	3 069	2 691
<i>Innkjøpt grovfor</i>	695	0	369	514
<i>Eigenprodusert for</i>	87	2188	790	546
<i>Dyrlege mm.</i>	81	79	295	321
<i>Kjøp</i>	3164	3843	3 364	2 860
<b>Kostnader</b>	<b>7 828</b>	<b>8 758</b>	<b>7 887</b>	<b>6 932</b>
<b>Dekn.bidrag u/tilsk</b>	<b>6228</b>	<b>1296</b>	<b>4 007</b>	<b>4 105</b>
<i>Tilskot</i>	838	600	1 016	967
<b>Dekn.bidrag m/tilsk</b>	<b>7066</b>	<b>1896</b>	<b>5 022</b>	<b>5 071</b>
<i>Antall foringsdyr</i>	68	19	55	61
<i>Oppnådd kilopris</i>	47,26	48,03	48,5	45,1
<i>Snitt slaktevekt</i>	322	306	311	308
<b>Tal bruk</b>			<b>21</b>	<b>17</b>

# SLAKTEGRIS

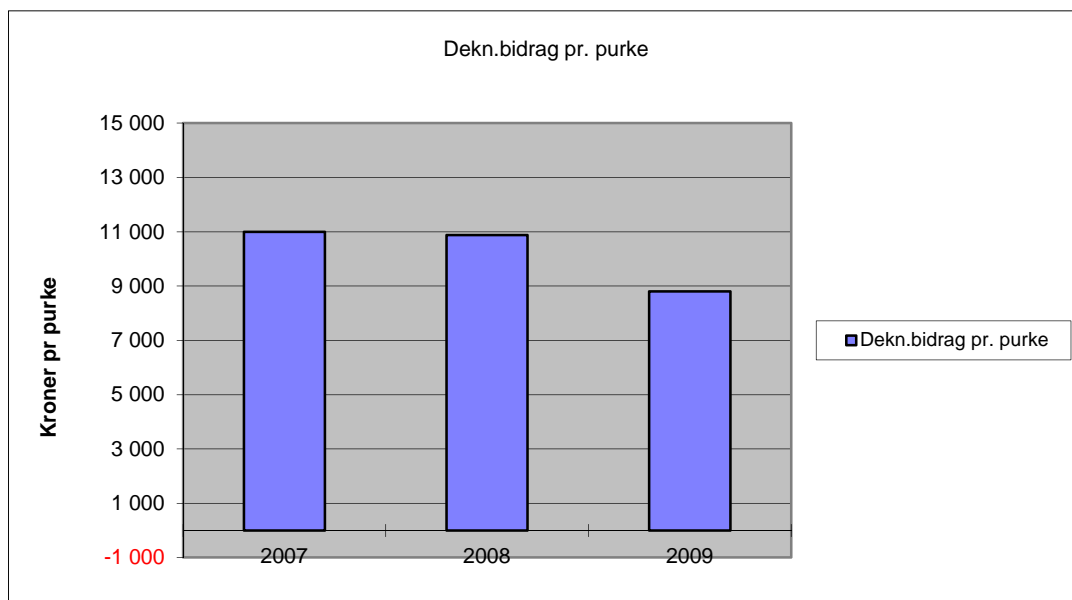
## Gjennomsnitt 2009



	<i>Maks</i>	<i>Min</i>	<b>2009 Gj.snitt</b>	<b>2008 Gj.snitt</b>
<i>Salgsinntekt</i>	2 036	1710	1 886	1 878
<i>Statusendring</i>	-18	64	-20	-5
<b><i>Inntekt</i></b>	<b>2 018</b>	<b>1 774</b>	<b>1 866</b>	<b>1 874</b>
<i>Kraftfor</i>	654	972	727	684
<i>Dyrlege mm.</i>	19	17	16	14
<i>Kjøp</i>	893	704	839	890
<b><i>Kostnader</i></b>	<b>1 565</b>	<b>1 693</b>	<b>1 582</b>	<b>1 588</b>
<b><i>Dekn.bidrag u/tilsk</i></b>	<b>453</b>	<b>82</b>	<b>284</b>	<b>286</b>
<i>Tilskot</i>	19	29	24	28
<b><i>Dekn.bidrag m/tilsk</i></b>	<b>647</b>	<b>322</b>	<b>308</b>	<b>314</b>
<i>Antall slakta gris i år</i>	647	322	625	552
<i>Førkostnad pr kg kjø</i>	7,90	12,18	9,0	8,5
<i>Oppnådd kg pris</i>	24,59	21,44	23,23	23,23
<i>Snitt slaktevekt</i>	82,79	79,78	81,14	81,21
<b><i>Tal bruk</i></b>			<b>44</b>	<b>48</b>

# SMÅGRISPRODUKSJON

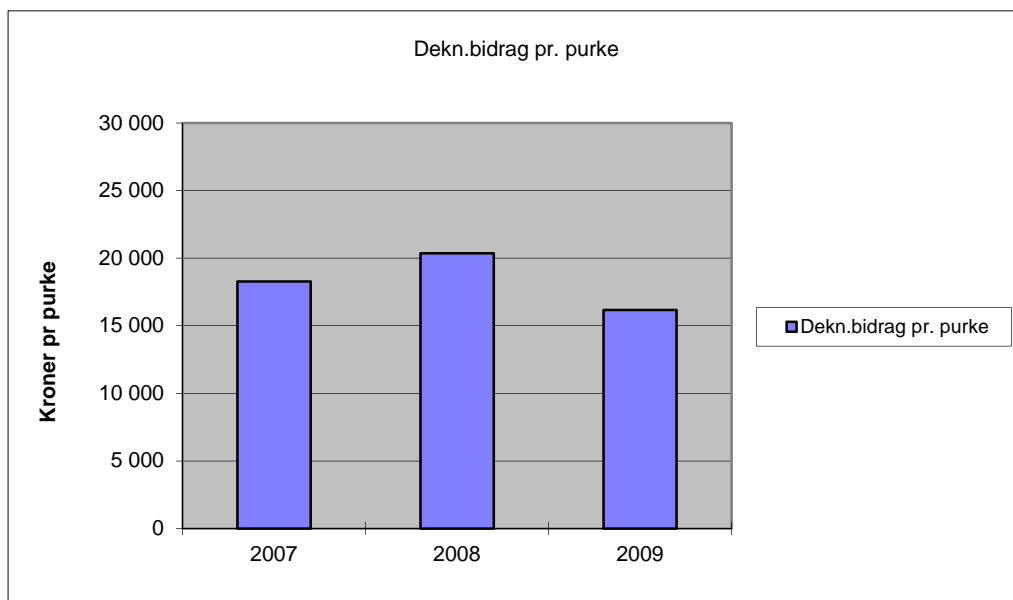
## Gjennomsnitt 2009



	<b>Maks</b>	<b>Min</b>	<b>Gjennomsnittstal</b>	
			<b>2009</b>	<b>2008</b>
<b>Salgsinntekt</b>	25143	16726	23 470	24 064
<b>Statusendring</b>	1227	-1235	228	-561
<b>Inntekt</b>	<b>26370</b>	<b>15491</b>	<b>23 698</b>	<b>23 503</b>
<b>Kraftfor</b>	10161	11468	10 975	9 029
<b>Dyrlege mm.</b>	2370	3317	2 299	2 016
<b>Kjøp</b>	0	0	1 621	1 581
<b>Kostnader</b>	<b>12531</b>	<b>14785</b>	<b>14 895</b>	<b>12 626</b>
<b>Dekn.bidrag u/tilsk</b>	<b>13 839</b>	<b>707</b>	<b>8 802</b>	<b>10 876</b>
<b>Tilskot</b>	182	596	612	626
<b>Dekn.bidrag m/tilsk</b>	<b>14021</b>	<b>1303</b>	<b>9 414</b>	<b>11 502</b>
<b>Årspurker*</b>	190	57	63	57
<b>Grisunger purke</b>	21,4	16,5	23,6	21,9
<b>Tal bruk</b>			<b>15</b>	<b>18</b>

# KOMBINERT OG SMÅGRISPRODUKSJON

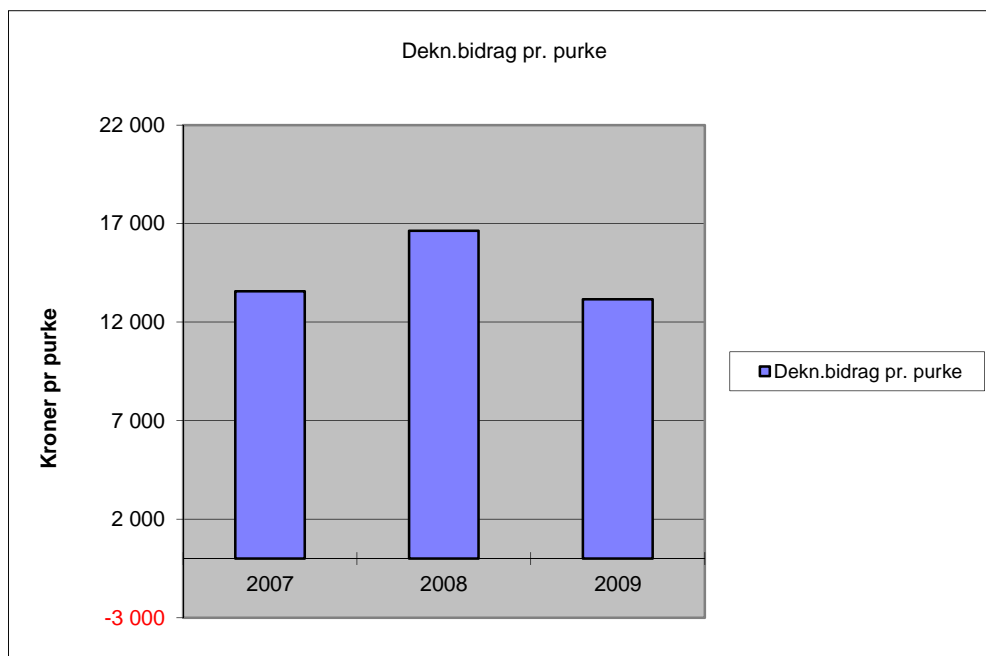
## Gjennomsnitt 2009



	<i>Maks</i>	<i>Min</i>	<i>Gjennomsnittstal</i>	
			<i>2009</i>	<i>2008</i>
<b>Salgsinntekt</b>	35274	17261	38 272	44 489
<b>Statusendring</b>	4061	-111	54	-1 003
<b>Inntekt</b>	<b>39335</b>	<b>17151</b>	<b>38 325</b>	<b>43 486</b>
<b>Kraftfor</b>	14317	7814	18 817	18 594
<b>Dyrlege mm.</b>	2776	1578	2 710	2 423
<b>Kjøp</b>	0	1490	630	2 108
<b>Kostnader</b>	<b>17094</b>	<b>10882</b>	<b>22 157</b>	<b>23 125</b>
<b>Dekn.bidrag u/tilsk</b>	<b>22 242</b>	<b>6268</b>	<b>16 168</b>	<b>20 361</b>
<b>Tilskot</b>	271	0	1 086	953
<b>Dekn.bidrag m/tilsk</b>	<b>22512</b>	<b>6268</b>	<b>17 254</b>	<b>21 314</b>
<b>Årspurker*</b>	185,0	94,0	44	66
<b>Grisunger purke</b>	24,8	20,4	23,5	22,5
<b>Tal bruk</b>			5	5

# KOMBINERTPRODUKSJON GRIS

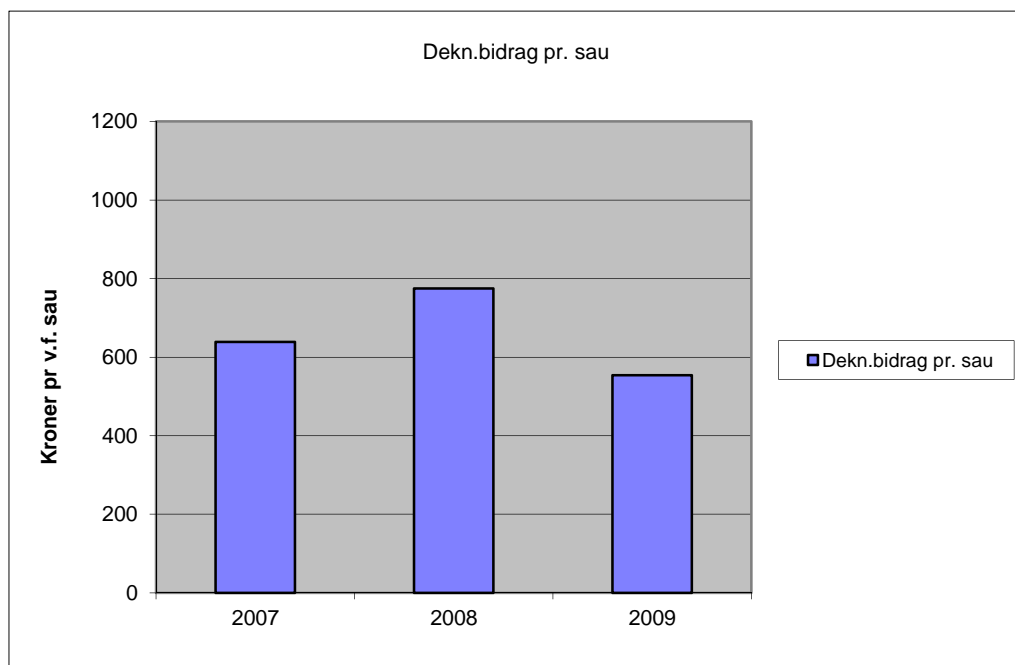
## Gjennomsnitt 2009



	<b>Maks</b>	<b>Min</b>	<b>Gjennomsnittstal</b>	
			<b>2009</b>	<b>2008</b>
<b>Salgsinntekt</b>	49232	30298	39 383	38 978
<b>Statusendring</b>	-340	959	-117	225
<b>Inntekter</b>	<b>48 891</b>	<b>31 257</b>	<b>39 265</b>	<b>39 204</b>
<b>Kraftfor</b>	27737	17751	21 532	18 982
<b>Dyrlege mm.</b>	3290	2954	2 745	2 490
<b>Kjøp</b>	615	3037	1 827	1 092
<b>Kostnader</b>	<b>31 643</b>	<b>23 742</b>	<b>26 104</b>	<b>22 563</b>
<b>Dekn.bidrag u/tilsk</b>	<b>17 248</b>	<b>7516</b>	<b>13 162</b>	<b>16 626</b>
<b>Tilskot</b>	1162	1173	1 207	1 132
<b>Dekn.bidrag m/tilsk</b>	<b>18 411</b>	<b>8689</b>	<b>14 369</b>	<b>17 757</b>
<b>Årspurker*</b>	55	25	36	32
<b>Griser pr purke</b>	23,7	19,2	19,15	21,84
<b>Tal bruk</b>			10	15

# SAUHUSET

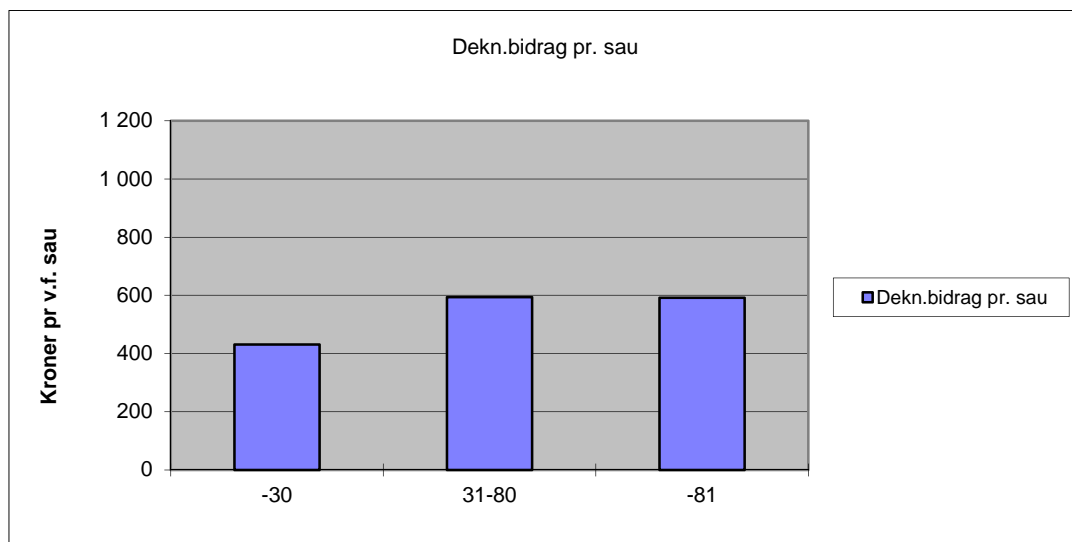
## Gjennomsnitt 2009



	<i>Maks</i>	<i>Min</i>	<i>Gjennomsnittstal</i>	
			<i>2009</i>	<i>2008</i>
<i>Salgsinntekt</i>	2045	220	1 307	1 370
<i>Statusendring</i>	502	-126	48	179
<b><i>Inntekter</i></b>	<b>2 547</b>	<b>94</b>	<b>1 355</b>	<b>1 549</b>
<i>Innkjøpt for</i>	294	290	353	354
<i>Eigenprodusert for</i>	231	200	202	178
<i>Dyrlege mm.</i>	219	150	189	185
<i>Kjøp</i>	0	0	58	57
<b><i>Kostnader</i></b>	<b>744</b>	<b>640</b>	<b>802</b>	<b>774</b>
<b><i>Dekn.bidrag u/tilsk</i></b>	<b>1 803</b>	<b>-546</b>	<b>554</b>	<b>775</b>
<i>Tilskot</i>	906	1573	1 060	864
<b><i>Dekn.bidrag m/tilsk</i></b>	<b>2709</b>	<b>1027</b>	<b>1 614</b>	<b>1 639</b>
<i>Vinterfora sauer</i>	50	10	68	68
<i>Oppnådd kjøttpris</i>	51,21	30,95	47,71	48,15
<i>Kg kjøtt pr vfs</i>	37,88	7,10	25,36	25,88
<b>Antall bruk</b>			<b>387</b>	<b>307</b>

# SAU ETTER STORLEIK/DRIFTSFORM

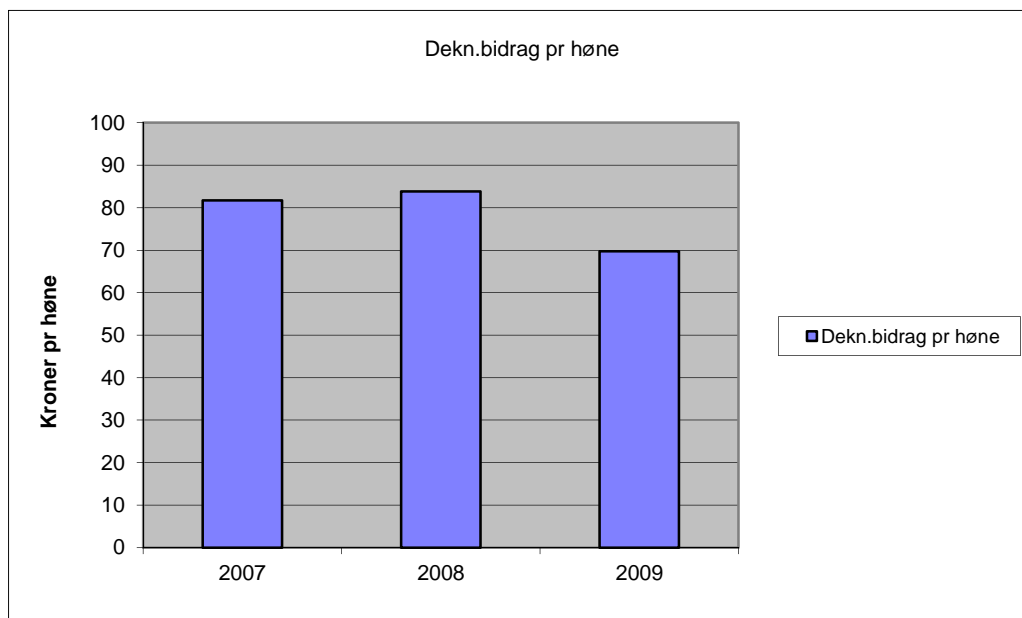
Gjennomsnitt 2009



	Storleik			Driftsform	
	<i>Antall vinterfora sau</i> -30	31-80	81-	<i>Storfè &amp; Sau</i>	<i>Kun sau</i>
<b>Salgsinntekt</b>	1 204	1 312	1 382	1 251	1 390
<b>Status</b>	77	56	15	85	40
<b>Inntekter</b>	<b>1 281</b>	<b>1 367</b>	<b>1 397</b>	<b>1 335</b>	<b>1 430</b>
<i>Innkjøpt for</i>	341	331	394	290	390
<i>Eigenprodusert for</i>	229	196	188	165	223
<i>Dyrlege mm.</i>	187	188	192	176	202
<i>kjøp</i>	93	57	31	79	55
<b>Kostnader</b>	<b>850</b>	<b>773</b>	<b>805</b>	<b>710</b>	<b>870</b>
<b>Dekn.bidrag u/tilsk</b>	<b>431</b>	<b>594</b>	<b>592</b>	<b>625</b>	<b>560</b>
<b>Tilskot</b>	1 249	1 110	1 057	1 050	1 063
<b>Dekn.bidrag m/tils</b>	<b>1 680</b>	<b>1 704</b>	<b>1 649</b>	<b>1 675</b>	<b>1 623</b>
<i>Vinterfora sauer</i>	24	56	140	60	74
<i>Oppnådd kjøttpris</i>	46,92	47,30	48,94	46,23	48,17
<i>Kg kjøtt pr vfs</i>	23,6	25,6	26,2	24,5	25,5
<b>Antall bruk</b>	98	181	123	90	297

# HØNS

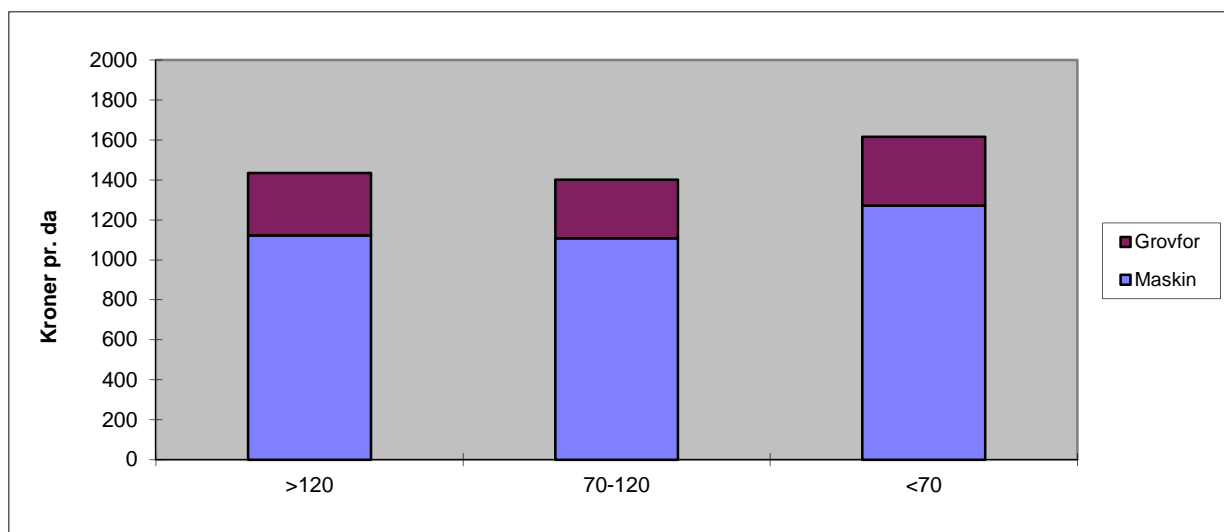
## Gjennomsnitt 2009



	<i>Maks</i>	<i>Min</i>	<i>Gjennomsnittstal</i>	
			<i>2009</i>	<i>2008</i>
<i>Salgsinntekt</i>	274	183	231	231
<i>Statusendring</i>	29	6	4	17
<b><i>Inntekter</i></b>	<b>303</b>	<b>189</b>	<b>235</b>	<b>248</b>
<i>Kraftfor</i>	137	121	126	119
<i>Andre variable</i>	6	1	5	4
<i>Kjøp/Statusendring</i>	40	42	34	41
<b><i>Kostnader</i></b>	<b>183</b>	<b>163</b>	<b>165</b>	<b>164</b>
<b><i>Dekn.bidrag u/tilsk</i></b>	<b>119</b>	<b>26</b>	<b>70</b>	<b>84</b>
<i>Tilskot</i>	8	12	8	8
<b><i>Dekn.bidrag m/tilsk</i></b>	<b>127</b>	<b>38</b>	<b>78</b>	<b>92</b>
<i>Antall høns</i>	7500	2650	6996	4596
<i>Forkostand pr. kg eg</i>	7,08	8,13	7,11	6,52
<b><i>Tal bruk</i></b>			<b>13</b>	<b>11</b>

# Grovforkostnad

Gjennomsnitt 2009



	2009			2008				
	Gj.snitt	<70	70-120	>120	Gj.snitt	<70	70-120	>120
<i>Frø</i>		857	1 546	3 456		673	1569	3369
<i>Gjødning/kalk/sprøytem</i>		12 371	23 420	43 224		9474	20681	40837
<i>Ensileringsmidler</i>		1 976	4 218	8 965		1714	3372	7517
<b>Grovforkostnader</b>		<b>15 204</b>	<b>29 183</b>	<b>55 645</b>		<b>11860</b>	<b>25623</b>	<b>51723</b>
<i>Pr. dekar</i>	<b>344</b>	376	310	312	<b>293</b>	266	275	288
<i>Pr. fem</i>	<b>0,83</b>	0,90	0,70	0,64	<b>0,67</b>	0,61	0,58	0,59
<b>Maskinkostnader</b>								
<i>Vedlikehold/Fors.</i>		13 091	23 644	41 341		12041	21258	37920
<i>Drivstoff</i>		4 854	10 117	19 981		5064	12702	22889
<i>Ikkje akt.pl. inv.</i>		8 067	10 265	19 805		7593	11698	18596
<i>Avskrivningar</i>		19 926	39 153	77 015		17004	30840	47185
<i>Leigekjøring</i>		9 330	23 282	42 037		11962	30413	56892
<i>-Leige/skog</i>		-1 505	-311	-3 508		-5645	-1592	-3132
<b>Maskinkostnad grovfor</b>		<b>53 763</b>	<b>106 150</b>	<b>196 671</b>		<b>48019</b>	<b>105319</b>	<b>180350</b>
<i>Pr. dekar</i>	<b>1271</b>	1 534	1 123	1 123	<b>1108</b>	1154	1125	1036
<i>Pr. fem</i>	<b>3,22</b>	3,53	2,84	2,48	<b>2,72</b>	3,03	2,48	2,18
<i>Antall dekar dyrka</i>	<b>111</b>				<b>116</b>			
<i>Innhausta fem pr dekar</i>	<b>459</b>	393	366	446	<b>455</b>	394	391	458
<b>Tal bruk</b>	<b>440</b>	140	119	181	<b>399</b>	110	125	164